

THEMA IM FOKUS

# WINZERHÄUSCHEN MIT GARTEN

Winzerhäuschen in Longuich

G  
R  
I  
D

28

04

ARCHITEKTUR, INNENARCHITEKTUR:  
MATTEO THUN & PARTNERS  
MIT  
STEIN HEMMES WIRTZ



**D**en Traum vom eigenen Haus mit Garten können sich gestresste Städter im Winzerhof Longen-Schlöder im Moselgebiet seit Kurzem wenigstens in den Ferien erfüllen. Mit den naturnahen und der lokalen Tradition verbundenen Gästehäusern verwirklichte auch das Ehepaar Longen einen lang gehegten Traum. Sie konnten ihren »Wunscharchitekten« Matteo Thun für das Projekt gewinnen, dessen regional inspirierte Architektur gut zu ihrem Konzept passte: Schon beim Vigilius Mountain Resort und der Pergola Residence in Südtirol setzte er auf natürliche Materialien, sanfte Farben und minimalistischen Ausbau. Der Ausgangspunkt des Entwurfs lag daher in der Landschaft: Schieferhänge mit Obstbäumen und Weinreben prägen das Gebiet rund um Trier. Der kalkarme Boden in Longuich bringt sehr gute Weine, wie den besonders geschätzten Riesling, hervor. Anklänge an die schlichten Konstruktionen, die hier seit Hunderten von Jahren den Winzern als Unterschlupf in den Weinbergen dienen, finden sich in den Konturen der Gästehäuschen mit ihren großen

Eichentoren. Der regionale Schiefer taucht als Bruchsteinmauerwerk der Fassade wieder auf. Zum großen Teil konnte der Architekt den Vorsatz, regionale Materialien zu verwenden, einlösen: Der Schiefer kommt aus dem nur wenige Kilometer entfernten Steinbruch, das Eichenholz für den Innenausbau aus dem Hunsrück. Die hellen Holztöne der von ihm entworfenen Möbel und das Weiß der gekalkten Wände werden durch die roten Akzente von Tagesdecke und einzelnen Möbelstücken aufgelockert. Die von ortsansässigen Handwerkern ausgeführten Spezialanfertigungen aus geöltem Eichenholz, wie Bett oder Garderobe, ergänzen Objekte unterschiedlicher Firmen, die ebenfalls Thuns Handschrift als Produktdesigner tragen. Der hölzerne Dielenboden schiebt sich als Terrasse hinaus ins Freie, wo den Besucher ein Garten ganz nach eigenem Geschmack erwartet. Vier Themen liegen den Anlagen zugrunde: Der Schattengarten wartet mit Farnen und Stauden auf, im Bauerngarten wachsen Kräuter, im Rosengarten herrscht saisonale Farbenpracht und der Obstgarten schlägt den Bogen zu den Obstwiesen der Umgebung. SD

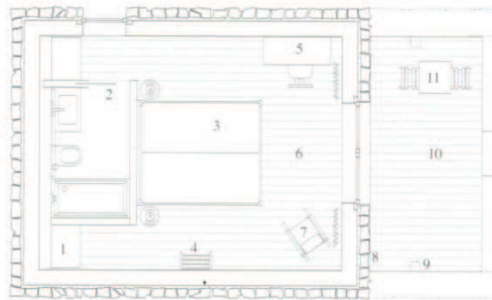
DOPPELZIMMER AB CA. 88 € BIS 155 €  
WWW.LONGEN-SCHLOEDER.DE

WINZERHÄUSCHEN

04/2013

THEMA IM FOKUS

Die vierzehn freistehenden Winzerhäuschen mit ihren schwarzen Schieferfassaden stehen sich jeweils einzeln oder in Zweiergrüppchen gegenüber (linke Seite oben). Den Innenraum prägt das Eichenholz, aufgelockert durch einzelne farbige Akzente (linke Seite unten, diese Seite Mitte, unten links). Collagen für Material- und Farbstudien begleiten jeden Entwurf (unten rechts).



- Grundriss  
Maßstab 1:100
- 1 Garderobe Spezialanfertigung Eiche
  - 2 Schiebetür Glas satiniert
  - 3 Bett Spezialanfertigung Eiche geölt
  - 4 Leiter Spezialanfertigung Eiche natur
  - 5 Tisch Spezialanfertigung Eiche geölt
  - 6 Bodenbelag Eiche gebürstet, gebleicht, ölprägniert
  - 7 Lesesessel Spezialanfertigung Eiche, Polster grau
  - 8 Zimmernummer Spezialanfertigung Holz rot lackiert
  - 9 Bodenstrahler mit Dämmerungsschalter
  - 10 Bodenbelag Eiche natur, gebürstet
  - 11 Terrassenmöbel Metall rot

GRID  
29



WINZERHÄUSCHEN