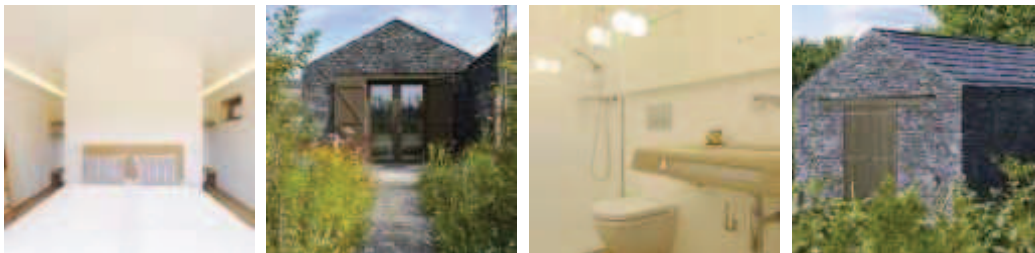


# Bodega Longen Schlöder / Matteo Thun & Partners



Cortesía de Matteo Thun & Partners

- **Año de la Obra:** 2013
- **Área construida:** 600.0 m<sup>2</sup>
- **Ubicación:** Longuich, [Alemania](#)
- **Fotógrafo:** [Matteo Thun & Partners](#)



Cortesía de Matteo Thun & Partners

*Descripción de los arquitectos.* En armonía con la naturaleza, la familia Longen cultiva las laderas del valle de Mosela y puede mirar hacia atrás con una larga tradición de generaciones.



Cortesía de

Matteo Thun & Partners

Ahora ofrecen un idilio: un huerto – rodeado de huertos. En su propiedad de 6.500 metros cuadrados, la familia ofrece a sus clientes la forma más primaria de la vida que permite disfrutar de las estructuras de una fruta y vino de producción, la fijación de un pueblo y de experimentar una vida en armonía con la naturaleza.



Cortesía de Matteo Thun & Partners

El arquitecto italiano Matteo Thun, bien conocido por su enfoque holístico y sostenible en la arquitectura y el diseño de interiores, apoyó el proyecto de la familia con la planificación y ejecución integral. El arquitecto local Stein-Hemmes-Wirtz supervisó el proceso de construcción – paisajista Johannes Cox diseñó los jardines individuales con una atención al detalle.



Cortesía de

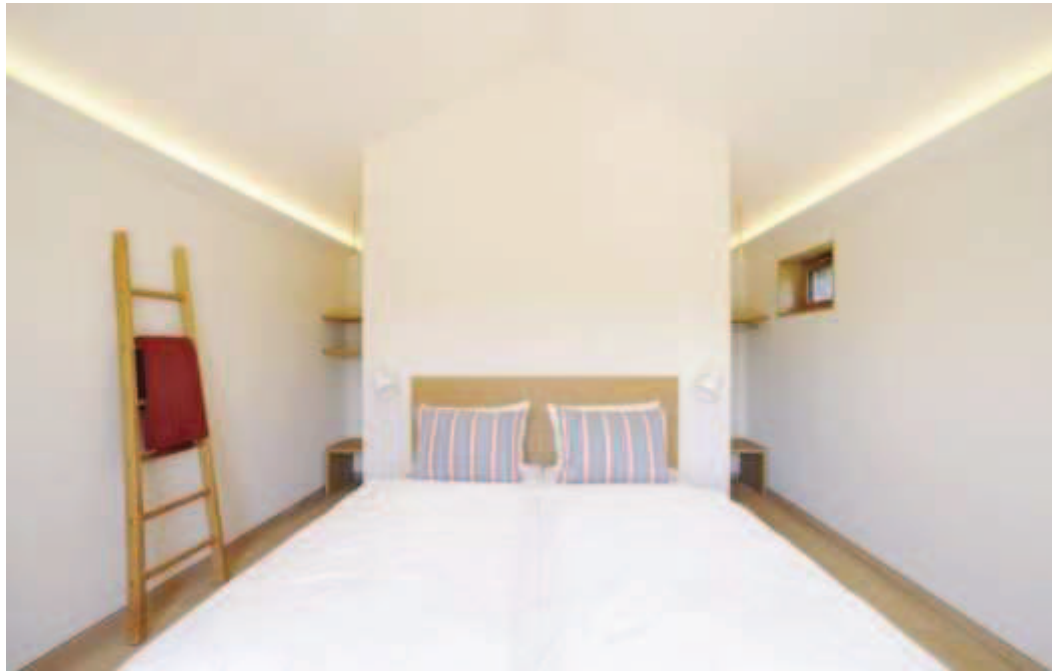
Matteo Thun & Partners

Incrustado en los árboles frutales, las nuevas casas viña transmiten la filosofía de la familia Longen. Rodeado de frutales y nogales, tilos y castaños, los huéspedes de Longen viven en pequeñas casas construidas con piedra local y que aparecen como albergues de bodega típica.



Cortesía de Matteo Thun & Partners

Cada una de las 20 casas tiene acceso a una pequeña terraza de madera y un jardín privado propio. Algunas de ellas se pueden conectar con las “casas-familia”. Arbustos de frambuesa “comestible” son la línea de los jardines, la propia cosecha se puede disfrutar en la terraza. Una clásica cocina o jardín de hierbas sirven como una forma básica – pero a la hora de elegir una casa de huésped se puede seleccionar el tipo de jardín – un jardín de sombra, un simple jardín de hierbas de la cabaña, un huerto opulento o un jardín fragante de rosas.



Cortesía de Matteo Thun & Partners

El diseño de los metros cuadrados de las 20 casas es puro, brillante y claro. Mucha madera, un montón de blancos, telas originales y materiales naturales determinan la composición del interior. El suelo de madera conecta el interior con la terraza – un gran puente de puerta de vidrio en el interior y el exterior.



Cortesía de Matteo Thun & Partners

El proyecto ha sido asignado con el “Architekturpreis Vino 2013”, otorgado por el Departamento de Medio Ambiente, Agricultura, Nutrición y Silvicultura Viticultura de Renania-Palatinado, la Cámara de Arquitectos de la misma del Estado y la Asociación Alemana de Viticultura.



Sketch

*Ficha técnica:*

- **Arquitectos:** [Matteo Thun & Partners](#)
- **Año** 2013
- **Área construída:** 600.0 m<sup>2</sup>
- **Ubicación:** Longuich Alemania
- **Materialidad:** [Piedra](#)

*Equipo:*

Arquitecto Local: **Stein-Hemmes-Wirtz** Arquitectura Del Paisaje: **Johannes Cox**